

Z



9107930342\_0000356631

Město Břeclav  
náměstí T. G. Masaryka 42/3  
690 02 Břeclav



**E.ON Energie, a.s.**  
Kontaktní adresa  
Středisko služeb zákazníkům  
Poštovní příhrádka 54  
656 54 Brno



Zákaznická linka 800 111 250  
Poruchová služba 800 22 55 77  
businessline@eon.cz  
www.eon.cz

**Zákazník**  
Město Břeclav, náměstí T. G. Masaryka 42/3, 690 02 Břeclav  
číslo účtu: 526651/0100; IČ: 00283061, DIČ: CZ00283061

9107930342  
Číslo daňového dokladu

08.03.2017  
Datum vystavení faktury

28.02.2017  
Datum uskutečnění  
zdanitelného plnění  
a datum dodání

22.03.2017  
Datum splatnosti faktury

3100028914  
Číslo místa spotřeby

6261027426  
Variabilní symbol

Převod z účtu  
Způsob úhrady

10014-1703621/0100  
Číslo účtu dodavatele



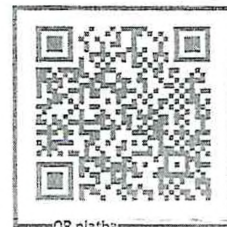
## Rádná faktura za elektřinu (daňový doklad)

Vážený zákazníku,  
v souladu se smlouvou uzavřenou s naší společností jsme provedli vyúčtování v místě  
spotřeby:  
Město Břeclav náměstí T. G. Masaryka 42/3, 690 02 Břeclav

Celková spotřeba elektřiny: 5,441 MWh  
Celkové průměrné ceny (dodávka + distribuce) bez započtených slev a DPH:  
Stálý plat: 970,90 Kč/měsíc; VT 3,47 Kč/kWh; NT 1,24 Kč/kWh

Vyúčtování bylo provedeno za období od 01.02.2017 do 28.02.2017:

	Cena bez DPH (Kč)	DPH (Kč)	Celkem (Kč)
Odběr elektřiny	16 144,98		
Faktura celkem	16 144,98		19 535,43
Základ daně a daň	16 144,98	(21%) 3 390,45	19 535,43
Započtené zálohy			0,00
Doplatek			19 535,00



QR platba

Žádáme Vás o zaplacení doplatku vyúčtované částky na náš bankovní účet nejpozději k  
datu splatnosti faktury.

S přátelským pozdravem

E.ON Energie, a.s.

APSA NA V KNIZE FAKTUR  
13.03.2017  
PRANA F POLOŽKA 100  
KONTROLA

<b>Městský úřad Břeclav</b>		Číslo dop.:
Danuše Trubačová		
Č.j.:		Zpracovatel:
Došlo dne:	13. 03. 2017	
Počet list. příloh/počet listů:		Ukládací znak:
Počet a druh nelistinných příloh:		

## Vyúčtování plateb

Za období: 01.02.2017 - 28.02.2017

9107930342

Číslo daňového dokladu

## Přehled výsledných hodnot - elektřina

	Platba bez DPH (Kč)
Celkem za distribuci elektřiny a související služby	11 673,52
Celkem za dodávku elektřiny	4 471,46
Cena celkem	16 144,98

## Přehled množství dodaných energií a daně z elektřiny

	Dodané množství (MWh)	Daň (Kč)
Zdaněná elektřina	5,441	153,98
Osvobozená elektřina	0,000	0,00
CELKEM		153,98

## Příloha k faktuře za elektřinu

Odečtové období: 01.02.2017 - 28.02.2017

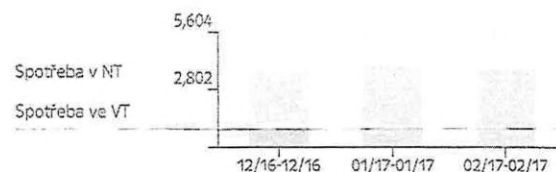
Zákazník Město Břeclav  
 Místo spotřeby náměstí T. G. Masaryka 42/3, 690 02 Břeclav  
 Název ČR-Úřad pro zastupování státu

9107930342  
 Číslo daňového dokladu

3100028914  
 Číslo místa spotřeby  
 859182400200352645  
 EAN

## Přehled historické a aktuální spotřeby v MWh

Období	Spotřeba ve VT	Spotřeba v NT
12/16-12/16	3,642	1,593
01/17-01/17	3,901	1,703
02/17-02/17	3,786	1,655



## Výpočet platby za související služby v elektroenergetice (jednotky v Kč jsou uvedeny bez DPH)

Časový interval od do	Položka	Sazba	Jistič (A)	Počet měsíců	Spotřeba (MWh)	Cena za jednotku (Kč bez DPH)	Platba celkem (Kč)
01.02.17 28.02.17	Spotřeba ve vysokém tarifu	C25d			3,786	1 949,20	7 379,67
01.02.17 28.02.17	Spotřeba v nízkém tarifu	C25d			1,655	72,22	119,52
01.02.17 28.02.17	Platba za příkon	C25d	3x80	1,00		965,00	965,00
01.02.17 28.02.17	Systémové služby				5,441	93,94	511,13
01.02.17 28.02.17	Činnosti operátora trhu			1,00		4,90	4,90
01.02.17 28.02.17	Podpora elektřiny z podporovaných zdrojů energie				5,441	495,00	2 693,30
Celkem za související služby v elektroenergetice							11 673,52

\* uvedená spotřeba u systémových služeb a podpory elektřiny z podporovaných zdrojů energie je součtem VT a NT za dané období

\*\* výpočet podpory elektřiny z podporovaných zdrojů energie : dle spotřeby 2 693,30 Kč (spotřeba x jednotková cena dle Cenového rozhodnutí)  
dle příkonu 4 322,40 Kč (fáze x jistič x počet měsíců x jednotková cena dle Cenového rozhodnutí)

## Technické údaje o měření

Časový interval od do		Číslo elektroměru	Stav elektroměru		Násobitel	Poznámka způsob odečtu	Aktuální třída typového diagramu dodávky: TDD2 Korekce spotřeby(kWh)	Spotřeba (kWh)	Tarif
			Počáteční	Konečný					
01.02.17	28.02.17	60022293	83 102	86 888	1,0		0	3 786,000	VT
01.02.17	28.02.17	60022293	36 007	37 662	1,0		0	1 655,000	NT
Celkem								5 441,000	

## Výpočet platby za dodávku elektřiny (jednotky v Kč jsou uvedeny bez DPH)

Časový interval od do	Tarif	Spotřeba (MWh)	Cena za dodávku (Kč/MWh)	Platba za dodávku (Kč)	Stálý plat (Kč/měsíc)	Počet měsíců	Platba za stálé platy (Kč)
Produkt dodávky: Accu s individuální cenou							
01.02.17 28.02.17	VT	3,786	901,00	3 411,19	1,00	1,00	1,00
	NT	1,655	547,00	905,29			
Daň z elektřiny		5,441	28,30	153,98			
Celkem		5,441		4 470,46			1,00
Celkem za dodávku elektřiny (součet plateb za dodávku, plateb za stálé platy a daně z elektřiny)							4 471,46

Celkem za související služby v elektroenergetice a za dodávku elektřiny v Kč bez DPH

16 144,98